



**CENTRUM
KONFERENCYJNE
LSSE W LEGNICY
05-06.09.2024**

INDUSTRY-CONNECT:

UTRZYMANIE RUCHU & DIAGNOSTYKA.
PRAKTYCZNE ZASTOSOWANIA
NOWOCZESNYCH TECHNOLOGII



KIM JESTEŚMY?

Hahn-Group składa się ze specjalistów w swojej branży.

Naszym celem jest stawianie sobie kolejnych wyzwań i adaptacja do dynamicznie zmieniających się tendencji rynkowych. Postanowiliśmy połączyć siły, tworząc nową markę, by realizować profesjonalnie w pełni nasze nowatorskie, autorskie rozwiązania, których nadrzędnym celem jest i będzie zapewnienie Wam sukcesu, poprzez uczestnictwo w naszych konferencjach.

Hahn-Group ma na celu jak najskuteczniejsze umożliwienie Wam nawiązania partnerskich i biznesowych relacji oraz wymiany doświadczeń i realizacji wzajemnych potrzeb.

Jesteśmy otwarci na nowe wyzwania, więc zamierzamy oprócz spotkań dla przemysłu przeprowadzać także dedykowane szkolenia oraz eventy z innych dziedzin gospodarki.



INDUSTRY CONNECT

UTRZYMANIE RUCHU & DIAGNOSTYKA. PRAKTYCZNE ZASTOSOWANIA NOWOCZESNYCH TECHNOLOGII



DATY I MIEJSCA:

- **05-06.09.2024** **Centrum Konferencyjne Legnickiej Strefy Ekonomicznej S.A.** (województwo dolnośląskie)

Industry Connect to wyjątkowe wydarzenie łączące praktyków, ekspertów branżowych i liderów myślowych. Będzie to doskonała okazja do nawiązania cennych kontaktów biznesowych i wymiany doświadczeń z profesjonalistami z branży.

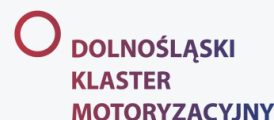
To spotkanie skierowane jest do profesjonalistów, inżynierów i ekspertów zajmujących się utrzymaniem ruchu w przemyśle.

Szczególnie interesujące będzie dla: kierowników zakładów, kierowników produkcji, dyrektorów technicznych, głównych automatyków, kierowników utrzymania ruchu, głównych mechaników, szefów i pracowników AKPiA, wszystkich pracowników działów technicznych.

ZAGADNIENIA:

- nowoczesne metody utrzymania ruchu i ich wpływ na wydajność produkcji,
- automatyzacja procesów produkcyjnych,
- predykcyjne Utrzymanie Ruchu (PdM): Wykorzystanie analizy danych, sztucznej inteligencji i maszynowego uczenia się do przewidywania awarii i planowania działań konserwacyjnych z wyprzedzeniem,
- internet Rzeczy (IoT) w Utrzymaniu Ruchu: Wykorzystanie sensorów IoT do monitorowania stanu maszyn, zbierania danych na temat wydajności i zdolności produkcyjnych, umożliwiające szybką reakcję na ewentualne problemy,
- najnowsze trendy w zarządzaniu produkcją,
- Total Productive Maintenance,
- trendy w zarządzaniu utrzymaniem technicznym,
- ergonomia i bezpieczeństwo pracowników,
- niższe koszty i utrzymanie wysokiej niezawodności,
- mierzenie efektywności utrzymania technicznego,
- rozwiązania automatyzacji procesów technologicznych i produkcyjnych,
- integracja diagnostyki z procesami utrzymania ruchu.

WSPÓŁORGANIZATOR



Legnicka Specjalna Strefa Ekonomiczna S.A. – działa w południowo-zachodniej Polsce, na terenie województwa dolnośląskiego, jednego z najdynamiczniej rozwijających się obszarów w Polsce. LSSE dziś to blisko 100 inwestorów z wielu zakątków świata, 1,5 tys. ha terenów inwestycyjnych, ponad 12 mld zł inwestycji i – przede wszystkim – ponad 20 tys. miejsc pracy, aż dwukrotnie więcej niż inwestorzy planowali.

Lokowaniu inwestycji w Legnickiej Specjalnej Strefie Ekonomicznej sprzyja dogodne położenie na styku granic niemieckiej i czeskiej, gęsta sieć stale rozwijających się dróg oraz linii kolejowych zapewniających połączenia z sąsiednimi regionami – zarówno polskimi, jak i europejskimi, wysokie tempo rozwoju regionu, wykwalifikowana kadra oraz dostępność atrakcyjnych terenów inwestycyjnych.

W strukturze branżowej LSSE od lat przeważają przemysły motoryzacyjny oraz metalowy. Poza podstawową pomocą oferowaną firmom skupionym w Legnickiej Specjalnej Strefie Ekonomicznej, spółka organizuje: spotkania, warsztaty, szkolenia, konferencje oraz przydziela każdej firmie opiekuna, który w całym procesie inwestycyjnym wpiera konkretne przedsiębiorstwo. Wszystko po to, aby firmy w LSSE czuły się dobrze i rozwijały swój biznes w przyjaznym otoczeniu.

Najwięcej miejsc pracy Legnicka Specjalna Strefa Ekonomiczna zawdzięcza branży motoryzacyjnej. Na jej potrzeby pracują m.in.: Brose Sitech Sp. z o.o., Sanden Manufacturing Poland Sp. z o.o., Faurecia S.A. czy Volkswagen Motor Polska Sp. z o.o. Legnicka Specjalna Strefa Ekonomiczna S.A. jest liderem m.in. Dolnośląskiego Klastra Motoryzacyjnego, który ma na celu wzmacnianie potencjału firm z sektora automotive poprzez wspólne działania oraz wymianę doświadczeń, czyli szeroko rozumiany efekt synergii. Dzięki licznym współpracom, zarówno lokalnym, jak i międzynarodowym, Dolnośląski Klaster Motoryzacyjny zapewnia członkom dostęp do nowoczesnych technologii, w tym atrakcyjnej bazy edukacyjnej. DKM organizuje też liczne wydarzenia branżowe, co wspomaga transfer wiedzy i tworzy przestrzeń do pozyskiwania nowych kontaktów biznesowych.



WSPÓŁORGANIZATOR



Justyna Hubiak

Dyrektor Departamentu Obsługi Przedsiębiorców LSSE S.A.

Zaangażowana w pozyskiwanie inwestorów z różnych kontynentów, którzy zdecydowali się na rozwój swojego biznesu na terenie Legnickiej Specjalnej Strefy Ekonomicznej. Odpowiada za prowadzenie i obsługę projektów inwestycyjnych w tym doradztwo w zakresie doboru lokalizacji oraz warunków inwestowania i prowadzenia działalności gospodarczej. Menadżer z doświadczeniem w pracy w strukturach administracji rządowej i samorządowej. Ekspert w obszarze marketingu i zarządzania oraz budowania relacji z klientem. Zaangażowana w działalność trzeciego sektora, który staje się coraz ważniejszy również dla biznesu

TEMAT WYSTĄPIENIA

Jak rozwinąć swój biznes dzięki wsparciu Legnickiej Specjalnej Strefy Ekonomicznej S.A.?



CZWARTEK 05.09.2024

09:00 - 11:00

I BLOK WYKŁADÓW

UROCZYSTE ROZPOCZĘCIE

Profesjonalny i kompetentny pracownik, jak rozwój pracownika wpływa na lepsze funkcjonowanie zakładu

Jak rozwinąć swój biznes dzięki wsparciu Legnickiej Specjalnej Strefy Ekonomicznej S.A.?

Condition monitoring - lepsze planowanie przeglądów i przewidywanie awarii

Narzędzia do kontroli procesu produkcji, montażu i jakości

Detekcja podstawowym warunkiem ciągłości pracy. Ultradźwiękowe i termowizyjne kamery dla przemysłu

Jak skutecznie zabezpieczyć połączenia śrubowe przed samoczynnym luzowaniem

Ważenie dynamiczne istotą procesów naważania, dozowania i ważenia kontrolnego

11:00 - 12:00

SESJA NETWORKINGOWA, PRZERWA KAWOWA

12:00 - 14:00

II BLOK WYKŁADÓW

Filtrowanie oleju i czyszczenie układów hydraulicznych - bez przestoju w produkcji

Systemy detekcji gazu ziemnego lub płynnego w halach przemysłowych

Wykorzystanie systemów CMMS w rozwiązaniu problemów utrzymania ruchu. Automatyzacja procesów monitorowania, prewencji oraz realizacji awarii dla celów optymalizacji kosztów.

Systemy detekcji gazu ziemnego lub płynnego w halach przemysłowych

Skuteczne pompowanie - leniwe filtrowanie

Czy można zmienić zachowanie pracownika? - rzecz o reaktywacji narzędzi Lean

14:00 - 14:30

PRZERWA KAWOWA, ROZMOWY W KULUARACH

14:30 – 16:00

III BLOK WYKŁADÓW

TWI i Autonomiczne utrzymanie maszyn przez operatorów w ramach TPM coś nowego i starego

Zarządzanie częściami zamiennymi w oparciu o metodologię TPM

Automatyzacja vs Utrzymanie Ruchu - dlaczego warto się temu przyjrzeć?

Wprowadzenie do sztucznej inteligencji (AI) i jej zastosowania w przemyśle

Wprowadzenie do rozszerzonej rzeczywistości (AR) i jej zastosowania w przemyśle

Redukcja czasu przestoju maszyn produkcyjnych z wykorzystaniem Rozszerzonej Rzeczywistości (AR)

Skrócenie przestoju i zdalne serwisowanie maszyn z wykorzystaniem technologii AR

16:00 – 16:20

PODSUMOWANIE I DNIA SESJA Q&A

16:30

OBIAD

20:00

UROCZYTA KOLACJA W GRONIE EKSPERTÓW

PIĄTEK 06.09.2024

10:00 – 12:00

IV BLOK WYKŁADÓW

Systemy komunikacji, okablowanie, optymalizacja doboru
Właściwości kabli i przewodów wpływające na bezpieczeństwo

Utrzymanie predykcyjne

Monitorowanie Zaworów Parowych

Platforma Zarządzania

Analizatorem Pary

Czy stać nas na awarię zasilania i przestój linii produkcyjnej?

12:00 – 12:30

PRZERWA, ROZMOWY W KULUARACH

12:30 – 14:30

V BLOK WYKŁADÓW

WARSZTATY – Programowanie sterowników bezpieczeństwa serii XS26

Nowoczesne metody utrzymania ruchu i ich wpływ na wydajność produkcji

Najnowsze trendy w zarządzaniu produkcją

14:30 – 15:00

PANEL DYSKUSYJNY ZAKOŃCZENIE SZKOLENIA

15:00

OBIAD

PATRONI MERYTORYCZNI

O CZYM USŁYSZĄ UCZESTNICY?



Stanisław Marks
Project Manager

Grupa Veolia w Polsce od 25 lat jest sprawdzonym partnerem miast i przemysłu w Polsce, oferującym innowacyjne usługi dostosowane do potrzeb klientów, stale rozwijającym swoją działalność na terenie kraju. W tym czasie dla zapewnienia najwyższej jakości usług, ochrony środowiska, Veolia konsekwentnie inwestuje w rozbudowę oraz modernizację swojej infrastruktury produkcyjnej i dystrybucyjnej.

Jest jednym z czołowych dostawców usług w zakresie zarządzania energią, gospodarki wodno-ściekowej i odpadowej. Zatrudnia około 4600 pracowników. Tworzy i wdraża rozwiązania efektywne ekonomicznie i przyjazne dla środowiska. Tworzone przez grupę nowe modele biznesowe odpowiadają założeniom gospodarki o obiegu zamkniętym oraz przyczyniają się do zrównoważonego rozwoju miast i przemysłu.



Energy

- Produkcja i dystrybucja ciepła systemowego
- Indywidualne rozwiązania energetyczne (projektowanie, budowa, finansowanie, zarządzanie źródłem)
- Efektywność energetyczna



Water

- Kompleksowe zarządzanie gospodarką wodno-ściekową, w tym produkcja, uzdatnianie i dystrybucja
- Odbiór i oczyszczanie ścieków
- Redukcja strat



Waste management

- Zarządzanie odpadami (płynnymi i stałymi, bezpiecznymi i niebezpiecznymi)
- Termiczne przekształcanie odpadów

PATRONI MERYTORYCZNI

O CZYM USŁYSZĄ UCZESTNICY?



OVERTILL
WAPNO MĄCZKI NAWOZY

Konrad Bracichowicz

Naszym celem jest dostarczanie jeszcze lepszych produktów i usług oraz ciągły rozwój wszystkich procesów operacyjnych. Chcemy, aby nasi klienci mieli pewność, że otrzymują jakość na najwyższym poziomie, a pracownicy czuli się bezpiecznie, mogli rozwijać się w międzynarodowym środowisku oraz mieli dostęp do najnowszych technologii. Dążymy do tego, aby Ovetill był firmą pierwszego wyboru zarówno dla klientów, jak i dla pracowników.

TEMAT WYSTĄPIENIA

Zarządzanie częściami zamiennymi w oparciu o metodologię TPM

WWW.OVERTILL.PL



Ludzie

Sercem każdej firmy są ludzie, dlatego dbamy o bezpieczeństwo naszych pracowników i dokładamy wszelkich starań, aby zapewnić im bezwypadkowe i przyjazne środowisko pracy oraz możliwość rozwoju zawodowego.



Bezpieczeństwo

Bezpieczeństwo zaczyna się ode mnie – ta idea przyświeca nam od lat. Zawsze przestrzegamy zasad bezpieczeństwa i edukujemy w tym zakresie naszych pracowników.



Jakość

Dbamy o to, aby nasze produkty, usługi oraz procesy operacyjne odznaczały się najwyższą jakością. Stawiamy na innowacyjność, wydajność i stosowanie najlepszych dostępnych rozwiązań.



Relacje

Nasza współpraca z Partnerami zawsze opiera się na zaufaniu, wsparciu i zrozumieniu wzajemnych oczekiwań, a jej celem jest osiągnięcie długotrwałych, obopólnych korzyści.



Odpowiedzialność

Jesteśmy firmą odpowiedzialną społecznie. Dbalność o środowisko uznajemy za nasz podstawowy obowiązek, a zrównoważony rozwój za jedną z kluczowych wartości.



Doświadczenie

Mamy za sobą ponad 100 lat doświadczenia w wydobyciu i produkcji kamienia wapiennego. Zatrudniamy najlepszych branżowych ekspertów, a w codziennej pracy łączymy tradycję z innowacyjnością.

PATRONI MERYTORYCZNI

O CZYM USŁYSZĄ UCZESTNICY?



GCB®

Kamil Zjawiony

Dyrektor ds. certyfikacji maszyn

Global Certification Body (GCB) to międzynarodowa jednostka certyfikacyjna z siedzibą w Warszawie, specjalizująca się w ocenie zgodności produktów z wymaganiami unijnymi i międzynarodowymi. Zespół GCB składa się z doświadczonych ekspertów, którzy zapewniają najwyższe standardy jakości i bezpieczeństwa. Organizacja oferuje szeroki zakres usług certyfikacyjnych w różnych branżach, w tym wyrobów medycznych, produktów leczniczych, maszyn, kosmetyków, cyberbezpieczeństwa oraz zrównoważonego środowiska. GCB wspiera innowacyjne rozwiązania i partnerskie relacje biznesowe, pomagając klientom osiągnąć sukces na globalnym rynku.

TEMAT WYSTĄPIENIA

Automatyzacja vs Utrzymanie Ruchu - dlaczego warto się temu przyjrzeć?

- a) automatyzacja procesów - co to znaczy dla maszyn?
- b) automatyzacja vs modernizacje/modyfikacje maszyn?
- c) automatyzacja istniejącego parku maszynowego vs wymagania formalno-prawne
- d) audyt parku maszynowego vs automatyzacja

PATRONI MERYTORYCZNI



Dominik Lubera
Menadżer Produktu CMMS

Misją Profesal jest dostarczanie oprogramowania pozwalającego klientom oraz partnerom na osiągnięcie przewagi w swojej branży przez poprawę efektywności organizacyjnej, lepszą wymianę informacji i archiwizację kluczowych danych. Pracownicy, którzy używają naszego oprogramowania, są bardziej efektywni, a lepsza obsługa klienta pozwala im łatwiej wyprzedzić konkurencję.

TEMAT WYSTĄPIENIA

Wykorzystanie systemów CMMS w rozwiązaniu problemów utrzymania ruchu.

Automatyzacja procesów monitorowania, prewencji oraz realizacji awarii dla celów optymalizacji kosztów. Praktyczne przykłady wdrażania standardów działu technicznego poprzez system, Case study kilku firm, czyli dobre praktyki. Dlaczego wdrożenie może się nie udać, czyli anty Case study. Wszystko zwieńczone demonstracją na wersji DEMO oprogramowania systemu CMMS.

- Kim jesteśmy;
- Problemy utrzymania ruchu;
- Skutki finansowe braku standaryzacji;
- Możliwości rozwiązania problemów;
- Cele realizowane przez systemy CMMS;
 - Przykładowe funkcje systemów CMMS poparte Case study; Planowanie prewencji;
 - Rozwiązywanie awarii;
 - Automatyzacja magazynu części zamiennych;
 - Efektywne raportowanie;
- Praca na żywym DEMO;
- Integracja z systemami ERP praktyczne porady;
- Case study cd;
- ROI z wdrożenia systemu CMMS;
- Co może pójść nie tak podczas wdrożenia CMMS;
- Anty-Case Study;
- Dobre porady dotyczące wdrożenia;
- FAQ i Q&A;

PATRONI MERYTORYCZNI

O CZYM USŁYSZĄ UCZESTNICY?



Dorota Bieniek

Właścicielka, konsultantka biznesowa

Gdy wzajemnie angażujemy swój czas, pieniądze i zasoby, róbmy to dobrze za pierwszym razem. Jakie korzyści będą z naszej współpracy? Co Państwo uzyskacie? Realny obraz sytuacji: daję Wam lustro, w którym można zobaczyć rzeczywistość. Czasem ten widok nie jest idealny, ale zawsze prawdziwy.

Diagnozę: Oddzielam symptomy od przyczyn źródłowych. Pomagam Państwu zrozumieć, co się stało i w jakim punkcie znalazła się firma.

Terapię: unikatowy zestaw działań, który zmieni organizację. Projekt realizujemy krok po kroku. Nie idziemy dalej, jeśli nie jesteście Państwo na to gotowi.

Zaangażowanie pracowników waszej firmy:

- po pierwsze, wiedza na temat powodów wprowadzanych zmian,
- po drugie, uświadomienie tego, co każdy z nas zyska po wdrożeniu nowych rozwiązań,
- po trzecie, odpowiedz na pytanie: co ja mogę zrobić w tym procesie dla siebie i innych.

TEMAT WYSTĄPIENIA

Czy można zmienić zachowanie pracownika? – rzecz o reaktywacji narzędzi Lean

- Czym jest zachowanie, a co to jest przyzwyczajenie?
- dlaczego nie chcemy zmieniać swojego zachowania?
- bla bla bla – zaangażowanie/nadzór/karanie/nagradzanie i wszystko to o czym mowa, a co nie działa
- warunkowanie - co to?
- case study „reaktywacja 5s w organizacji”

ZŁOTY SPONSOR INDUSTRY-CONNECT

TURCK

Jako specjaliści w dziedzinie czujników, systemów fieldbus, connectivity, interfejsów HMI oraz systemów RFID, oferujemy wydajne rozwiązania automatyzacji produkcji oraz automatyzacji procesu. Korzystając z naszych supernowoczesnych zakładów produkcyjnych w Niemczech, Szwajcarii, USA, Meksyku oraz Chinach, jako rodzinna firma, jesteśmy w stanie reagować szybko i sprawnie, w zależności od aktualnego zapotrzebowania lokalnych rynków.

Niezależnie czy zastosowane w maszynach i instalacjach w sektorze przemysłu samochodowego, obróbczego, spożywczego, opakowań czy w przemyśle chemicznym lub farmaceutycznym, rozwiązania do automatyki i produkty firmy Turck zwiększają dostępność oraz wydajność waszych systemów. Co więcej, obniżasz koszty zakupu, magazynowania, instalacji oraz bezpieczeństwa operacyjnego poprzez efektywną standaryzację.

TEMAT WYSTĄPIENIA

Narzędzia do kontroli procesu produkcji, montażu i jakości



SREBRNY SPONSOR

O CZYM M.IN. USŁYSZĄ UCZESTNICY?



Andrzej Baciński

Właściciel

Firma POMPY i SYSTEMY zajmuje się doborem i sprzedażą pomp przemysłowych od 1951 roku. Jest to firma rodzinna, prowadzona od początku przez rodzinę Bacińskich.

Wśród obecnych klientów firmy POMPY i SYSTEMY znajdują się czołowe zakłady chemiczne, petrochemiczne, spożywcze, kosmetyczne, farmaceutyczne – firmy lokalne oraz międzynarodowe koncerny.

TEMAT WYSTĄPIENIA

Skuteczne pompowanie – leniwe filtrowanie



Pompy beczkowe i kontenerowe Lutz



Higieniczne pompy beczkowe Lutz do cieczy lepkich



Pompy perystaltyczne Boyser



Pompy krzywkowe klasy iPP Premium i iLobe



Pompy krzywkowe ekonomiczne



Pompy zębate z zazębieniem zewnętrznym Cucchi



Pompy zębate z zazębieniem zewnętrznym



Pompy zębate z zazębieniem wewnętrznym Kupar



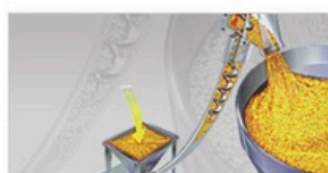
Pompy jednośrubowe spożywcze



Higieniczne pompy z oscylującym tłokiem Mouvex



Pompy membranowe powietrzne



Urządzenia do materiałów sypkich

PRELEGENCI

O CZYM M.IN. USŁYSZĄ UCZESTNICY?



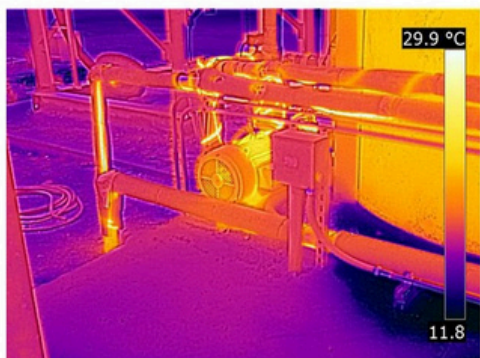
KAMERY 

Paweł Rutkowski

Termowizja jest dziedziną szeroko wykorzystywaną w wielu branżach na całym świecie. Działa na bazie podczerwieni w taki sposób, aby mogła dostarczyć niezbędnych danych pomiarowych, a także przekształcić je w dwuwymiarowy obraz, który pozwoli dostrzec niezbędne szczegóły. Kamera termowizyjna to bardzo skomplikowany sprzęt – istotną sprawą jest więc to, aby taka została wykonana przez doświadczonego producenta – dobrym wyborem jest kamera termowizyjna FLIR. Dostępna jest w wielu wariantach dedykowanych do odmiennych dziedzin działalności..

WWW.KAMERYIR.COM.PL

Utrzymanie Ruchu



Kamery termowizyjne do utrzymania ruchu

Kamery termowizyjne jako niezbędne urządzenia pomiarowe pomagają kierownikom zakładów energetycznych, fabryk i innym specjalistom od termografii w znajdowaniu i diagnozowaniu niesprawnych komponentów w każdych warunkach oświetlenia, co przekłada się na uniknięcie kosztowych awarii zasilania i przestojów maszyn. Musimy produkować szybciej, lepiej, wydajniej i przy niższych kosztach. Aby to osiągnąć, instalacje przemysłowe muszą pracować bez przerwy, 24 godziny na dobę, przez 365 dni w roku.

Kamery termowizyjne są doskonałym narzędziem do przewidywania awarii, zanim jeszcze nastąpią. W obrazie w podczerwieni problemy są widoczne jak na dłoni.

Niezależnie od tego, czy monitorujesz urządzenia wysokiego napięcia, szafki elektryczne niskiego napięcia, silniki, pompy, urządzenia wysokotemperaturowe, czy też próbujesz wykryć wady izolacji, tylko kamera termowizyjna jest urządzeniem, które naprawę WIDZI to, czego szukasz.

Kamera termowizyjna FLIR T560



Kamera termowizyjna FLIR C5



Kamera termowizyjna FLIR T1020



PRELEGENCI

O CZYM M.IN. USŁYSZĄ UCZESTNICY?



Maciej Zajączkowski
Właściciel

Od ponad 65 lat marka HBM jest gwarancją rzetelności, precyzji i innowacyjności na całym świecie. W latach pięćdziesiątych XX wieku wypracowano technologię pomiarów tensometrycznych opartych na zasadzie mostka Wheatstone'a. Do dziś ta metoda zapewnia najdokładniejszy pomiar odkształceń i naprężeń w materiałach, które są poddawane badaniom wytrzymałościowym. Stanowią również istotny element czujników pomiaru siły, wagi, momentu obrotowego, ciśnienia oraz przemieszczenia. Technologia umożliwia również akwizycję danych w oparciu o wielokanałowe wzmacniacze pomiarowe o najwyższej w świecie klasie dokładności i dynamice próbkowania oraz oprogramowanie do zastosowań laboratoryjnych i przemysłowych.

TEMAT WYSTĄPIENIA

Monitoring wyników pomiarów wielkości mechanicznych źródłem skuteczności i oszczędności

WWW.HBM.COM.PL



PRELEGENCI

O CZYM M.IN. USŁYSZĄ UCZESTNICY?



Piotr Ziemba
Właściciel

Duże przedsiębiorstwa stosują system do optymalizacji procesów biznesowych oraz produkcyjnych – automatyzacji szkoleń onboardingowych, prowadzenia szkoleń stanowiskowych przy maszynach (z wykorzystaniem okularów AR, bez lub z minimalnym udziałem trenerów), zdalnego wsparcia technicznego ekspertów będących nawet na drugim końcu świata, zdalnych audytów, zdalnych testów akceptacyjnych czy tworzenia interaktywnych procedur serwisowych.

Dzięki integracji z wewnętrznymi systemami i osensorowaniu maszyn, Nsflow może także weryfikować poprawność wykonywanych przez pracowników zadań i dzięki temu zapobiegać awariom czy zmniejszać liczbę wadliwych komponentów w procesie produkcji. Wszystkie zadania wykonywane z użyciem Nsflow można nagrywać, przechowywać i poddawać późniejszej analizie.

	 Augmented Reality (AR)	 Virtual Reality (VR)	 Mixed Reality (MR)
Technology	Overlays digital information on the real world.	Completely immersive digital environment.	Blends real and virtual worlds to produce new environments where physical and digital objects co-exist.
User Experience	Enhances the real world with digital details; user remains in the real environment.	Transports user to a different environment; highly immersive.	Allows interaction with both real and digital elements; more immersive than AR.
Hardware	Requires devices like smartphones, tablets, or AR glasses.	Requires headsets like Oculus Rift, HTC Vive.	Requires more advanced headsets like Microsoft HoloLens, Magic Leap.
Interactivity	Limited interaction with digital elements.	Full interaction within the digital environment.	High level of interaction with both real and digital worlds.
Field of View	Limited to the device screen or glasses' projection area.	Full 360-degree environment.	Wider than AR but may not always be 360 degrees.
Immersion Level	Partial immersion; does not cut off the real world.	Complete immersion in a digital world, isolated from the real world.	Partial to high immersion depending on how it blends the real and virtual worlds.

NSFLOW

PRELEGENCI

O CZYM M.IN. USŁYSZĄ UCZESTNICY?



Burak Tarhan

Firma Marfil Group sp. z o.o. spółka komandytowa znajduje się w Warszawie.

Od 2004 roku importujemy i sprzedajemy z Włoch, Turcji, Austrii i Belgii materiały dla sektora tekstylnego i metalowego. Od 2017 roku produkujemy pompy higieniczne, mieszadła, miksery i systemy dla sektora spożywczego, kosmetycznego, a także farmaceutycznego pod naszą marką „FLUSSMANN”.

Posiadamy know-how, certyfikaty, zdolności produkcyjne, konkurencyjne ceny, bardzo szybką reakcję na pytania i zapotrzebowania, dobrą obsługę sprzedażową oraz posprzedażową. Termin dostaw (3-5 tygodni). We wrześniu 2020 roku otworzyliśmy magazyn w Warszawie z podstawowymi modelami urządzeń gotowymi do natychmiastowej wysyłki.

Jesteśmy szybko rozwijającą się firmą dzięki naszym długoterminowym partnerom dystrybucyjnym na całym świecie. Podczas realizacji różnych projektów wypracowaliśmy sobie procentujące zaufanie i zadowolenie klientów.

Starając się wykonywać naszą pracę perfekcyjnie, w międzyczasie nieustannie inwestujemy w badania i rozwój i z pewnością będziemy stale dodawać nowe produkty lub systemy do naszej oferty.

WYSTAWCY

O CZYM BĘDĄ MOGLI POROZMAWIAĆ UCZESTNICY?



Dominika Drózdź
Przedstawiciel
handlowy

Anna Rau
Przedstawiciel
handlowy

Salesianer ze swoimi oddziałami świadczy usługi w zakresie wynajmu odzieży roboczej oraz czyściwa wielokrotnego użytku w całej Polsce.

Nasze procesy pralnicze spełniają najwyższe wymagania w zakresie higieny, również dla stref czystych (Cleanroom).

Oferujemy sprawdzone i certyfikowane artykuły specjalistyczny, zachowując przy tym indywidualne podejście do klienta.

Zapraszamy zatem Państwa do naszego stoiska w trakcie konferencji, chętnie porozmawiamy oraz doradzimy w temacie kompleksowego wynajmu i serwisu odzieży, jak również czyściwa wielokrotnego użytku oraz mat czyszczących-reklamowych.

PRELEGENCI

O CZYM M.IN. USŁYSZĄ UCZESTNICY?



ARTUR BLOCK

Manager ds. inwestycji

HELUKABEL Polska to wiodący producent kabli, przewodów oraz osprzętu kablowego. W naszej ofercie znajdują się zarówno rozwiązania standardowe, jak i niestandardowe, przygotowywane specjalnie na indywidualne zamówienie klienta.

Jako renomowany i doświadczony producent przewodów oraz kabli zapewniamy najwyższą jakość produktów marki HELUKABEL. Oferowane przez nas kable i przewody są wykonywane z ogromną precyzją oraz wyłącznie z najlepszych, wysokogatunkowych materiałów. Dzięki temu są odporne na czynniki chemiczne oraz atmosferyczne, na przykład wysokie i niskie temperatury czy promieniowanie ultrafioletowe.

Myślą przewodnią jest rozwiązywanie problemów dotyczących doboru odpowiednich przewodów oraz osprzętu kablowego w poszczególnych branżach. Podstawą jest przybliżenie i pomoc przede wszystkim dla projektantów i instalatorów, a także wszystkich którzy w codziennej pracy potrzebują wsparcia technicznego. Procesy przemysłowe i ich automatyzacja realizowane są za pomocą urządzeń tworzących wspólny system automatyki przemysłowej.

TEMAT WYSTĄPIENIA

Systemy komunikacji, okablowanie HELUKABEL. Optymalizacja doboru Właściwości kabli i przewodów wpływające na bezpieczeństwo

PRELEGENCI

O CZYM M.IN. USŁYSZĄ UCZESTNICZY?



GAZEX jest liderem w branży stacjonarnych systemów detekcji gazów na polskim rynku. Ponad 30-letnie doświadczenie w konstruowaniu i wielkoseryjnej produkcji elektronicznych urządzeń do wykrywania i pomiaru stężeń gazów toksycznych, wybuchowych, tlenu i freonów gwarantuje najwyższą jakość, funkcjonalność rozwiązań i niezawodność oferowanych produktów.

Firma zapewnia kompleksowość usług — doradztwo techniczne, dostawę, montaż oraz serwis urządzeń.

Grupy produktów

Podział oferowanych produktów na grupy funkcjonalne



Detektory gazów

Urządzenia przeznaczone do wykrywania obecności niebezpiecznych stężeń gazów



Moduły sterujące

Urządzenia umożliwiające budowę systemów detekcji gazów



Zawory odcinające

Urządzenia umożliwiające szybkie i skuteczne zamknięcie dopływu gazu do instalacji gazowych



Sygnalizatory

Urządzenia przeznaczone do optycznej i akustycznej sygnalizacji stanów alarmowych



Zasilacze

Urządzenia zasilające systemy detekcji gazów



Akcesoria

Moduły sensoryczne, obudowy, osłony i inne urządzenia dodatkowe

PRELEGENCI

O CZYM M.IN. USŁYSZĄ UCZESTNICZY?



EST Energy jest wyspecjalizowaną firmą dostarczającą kompleksowe rozwiązania w zakresie infrastruktury technicznej obiektów odpowiedzialnej za gwarantowane zasilanie oraz chłodzenie odbiorów krytycznych. EST Energy jest doświadczonym integratorem profesjonalnych systemów z kilkutyśieczną bazą sprzętową systemów zainstalowanych i serwisowanych od 1991r. Zadaniem tych systemów jest ochrona sprzętu teleinformatycznego, ośrodków przetwarzania danych (CPD), aplikacji przemysłowych, urządzeń medycznych, technologicznych i innych ważnych odbiorów przed skutkami spowodowanymi niestabilnością sieci elektroenergetycznej.

- przygotowanie założeń technicznych, koncepcji i projektów układów zasilania oraz chłodzenia,
- pomoc w wyborze rozwiązań zgodnych z indywidualnymi wymaganiami klienta,
- bezpośrednie i autoryzowane przedstawicielstwo czołowych producentów sprzętu,
- dostawy i wdrożenia zaprojektowanych systemów w pełnym zakresie mocy,
- profesjonalny serwis posprzedażny i magazyn części zamiennych.

 UPS	 Agregaty prądowórcze	 DRUPS (UPS Dynamiczny)	 Systemy zasilania dla przemysłu i energetyki (DC i AC)	 Magazyny Energii	 Analizatory & Liczniki
 Filtry Harmonicznych & Stabilizatory Napięcia	 Kompensacja Mocy Biernej	 Oprogramowanie & Systemy Monitorowania Jakości Energii	 Usługi Profesjonalne	 Budowa Data Center	 Klimatyzacja & Chłodzenie

PRELEGENCI

O CZYM M.IN. USŁYSZĄ UCZESTNICY?



Nasza firma specjalizuje się szeroko pojętym zaopatrzeniem przemysłu. Od chwili powstania sukcesywnie rozszerzamy swoją ofertę i zasięg działalności, pozyskując coraz szerszą liczbę odbiorców.

Naszą dewizą jest dyspozycyjność i mobilność. Naszym celem jest dostarczenie Klientowi produktu o najwyższej jakości, spełniającego wymagania wszelkich norm oraz indywidualnych potrzeb klienta.

Badanie oleju klienta

Wykonujemy je miernikiem Parkera z natychmiastowym odczytem klasy czystości oleju według ISO 4406 i na zawartość wody. Pomiary możemy wykonać bezpośrednio u klienta, jak i możemy przesłać próbkę do siedziby naszej firmy.

Szczegółową analizę oleju hydraulicznego wykonujemy w:

- Kleenoil Filtration Ltd.
- Unit A The Maltings
- Fenton Lane
- Sherburn in Elmet
- Leeds

TEMAT WYSTĄPIENIA

Filtrowanie oleju i czyszczenie układów hydraulicznych - bez przestojów w produkcji

PARTNERZY TARGI W KRAKOWIE

Międzynarodowe Targi Obróbki, Magazynowania i Transportu Materiałów Sypkich i Masowych SYMAS® to jedne z najważniejszych targów przemysłowych w Polsce, podczas których wystawcy w sposób kompleksowy przedstawiają technologie związane z przetwarzaniem, przeładunkiem, transportem, magazynowaniem, sortowaniem, filtrowaniem, separacją, mieleniem i pakowaniem materiałów sypkich oraz masowych.

Międzynarodowe Targi Utrzymania Ruchu, Planowania i Optymalizacji Produkcji MAINTENANCE są natomiast jedyną imprezą targową w Polsce, mającą na celu przedstawienie w sposób kompleksowy technologii i metod służących zapobieganiu nieplanowanym przestojom oraz polepszeniu efektywności produkcji zakładów przemysłowych.

Połączenie dwóch szeroko obecnych w przemyśle zagadnień – obróbki i transportu materiałów sypkich i masowych oraz narzędzi i metod utrzymania ruchu – podczas jednego wydarzenia, pozwala na kompleksową prezentację rozwiązań dla większości firm produkcyjnych.

Podczas 15 edycji, która odbędzie się w **EXPO Kraków 16-17 października 2024 roku**, goście będą mogli zapoznać się z ofertą ok. 150 wystawców z kraju i zagranicy.

Równocześnie z Targami SYMAS® i MAINTENANCE odbędą się 13. Międzynarodowe Targi Materiałów, Technologii i Wyrobów Kompozytowych KOMPOZYT-EXPO®- jedyne targi w Polsce poświęcone w całości branży materiałów i technologii kompozytowych.

Więcej informacji znajdziesz na: <https://symas.krakow.pl/targi-przemyslowne-w-krakowie>

Organizatorem imprez jest firma Targi w Krakowie Sp. z o.o. – największy na południu kraju i trzeci w Polsce organizator targów i kongresów.

SYMAS®
MAINTENANCE

15. Międzynarodowe Targi Obróbki, Magazynowania i Transportu Materiałów Sypkich i Masowych

15. Międzynarodowe Targi Utrzymania Ruchu, Planowania i Optymalizacji Produkcji

16-17.10.2024 | EXPO Kraków

KOSZTY UCZESTNICTWA*

PAKIETY	Cena regularna	Kod Zniżkowy: HAHN20
PAKIET ZIELONY PLUS UCZESTNICTWO W WYKŁADACH, MATERIAŁY SZKOLENIOWE, LUNCH, PRZERWY KAWOWE - POCZĘSTUNEK, OBIAD, BANKIET - UROCZYSTA KOLACJA W GRONIE EKSPERTÓW	449 zł netto/os.	Przy zgłoszeniu do 08.08.2024 381,65 zł netto/os.
PAKIET ZIELONY UCZESTNICTWO W WYKŁADACH, MATERIAŁY SZKOLENIOWE, LUNCH, PRZERWY KAWOWE - POCZĘSTUNEK, OBIAD	249 zł netto/os.	Przy zgłoszeniu do 08.08.2024 211,65 zł netto/os.
PAKIET ŻÓŁTY UCZESTNICTWO W WYKŁADACH, MATERIAŁY SZKOLENIOWE, LUNCH, PRZERWY KAWOWE - POCZĘSTUNEK	149zł netto/os.	Przy zgłoszeniu do 08.08.2024 126,65 zł netto/os.
PAKIET SZARY UCZESTNICTWO W WYKŁADACH, MATERIAŁY SZKOLENIOWE	99 zł/os.	Przy zgłoszeniu do 20.08.2024 0 zł netto/os.

DO CEN NALEŻY DOLICZYĆ 23% VAT

Zgłoszenia można dokonać:

Należy wypełnić kartę zgłoszeniową (osobny załącznik w mailu) oraz przesłać na adres mailowy Hahn-Group (biuro@hahn-group.pl)



KILKA ZDJĘĆ



Więcej zdjęć

<https://hahn-group.pl/legnica-%E2%80%93-industry-connect-utrzymanie-ruchu>



KONTAKT

WWW.HAHN-GROUP.PL

Ryszard Hahn	577-669-214	ryszard.hahn@hahn-group.pl
Joanna Bylica	578-276-873	joanna.bylica@hahn-group.pl
Anna Chrobak	577-669-202	anna.chrobak@hahn-group.pl
Magdalena Wysocka	577-669-208	magdalena.wysocka@hahn-group.pl
Izabela Majer	510-236-550	izabela.majer@hahn-group.pl